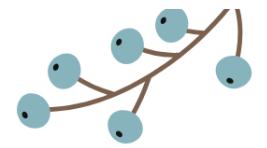


Programme d'animation



JANVIER-FÉVRIER
2025

Relais Petite Enfance " Les P'tits Lou "

- * Les animations du Relais Petite Enfance "Les P'tits Lou" sont gratuites.
- * Elles s'adressent aux enfants de 0 à 6 ans accompagnés de leurs assistant(e)s maternel(le)s ou de leurs parents.
- * Ces moments de rencontre favorisent les échanges pour les petits (éveil, socialisation, découverte, etc.) et pour les parents et/ou assistant(e)s maternel(le)s qui les accompagnent.
- * Le Relais Petite Enfance est aussi là pour vous accompagner dans le choix de votre mode de garde.
- * Et vous renseignez si vous souhaitez devenir assistant(e) maternel(le).

DE 10H À 11H30

Participation sur
inscription obligatoire

Sansac de Marmiesse
Salle sous la mairie

Ytrac
Dojo Bas

Saint-Paul des Landes
Médiathèque

Ytrac
Dojo Bas

Mardi 7 Janvier

Jeux de construction



Mercredi 8 Janvier

Circuit



Jeudi 9 Janvier

Jeux de construction



Vendredi 10 Janvier

Jeux de construction

Mardi 14 Janvier

Gommette/crayonnage
Couronne



Mercredi 15 Janvier

Gommette/crayonnage
Couronne



Jeudi 16 Janvier

Gommette/crayonnage
Couronne

Vendredi 17 Janvier

Fresque de l'hiver



Mardi 21 Janvier

Eveil aux livres
et aux histoires *



Mercredi 22 Janvier

Parcours



Jeudi 23 Janvier

Eveil aux livres
et aux histoires *



Vendredi 24 Janvier

Balade en forêt *



Mardi 28 Janvier

Transvasement



Mercredi 29 Janvier

Transvasement



Jeudi 30 Janvier

Transvasement

Vendredi 31 Janvier
Atelier partagé Micro crèche
Eveil sensoriel*

Mardi 4 Février

Atelier d'éveil
"Explorations sensorielles" *



Mercredi 5 Février

Cabane d'hiver



Jeudi 6 Février

Atelier d'éveil
"Motricité" *



Vendredi 7 Février

Thème à jouer :
La banquise



Mardi 11 Février

Thème à jouer :
La banquise



Mercredi 12 Février

Balade en forêt *



Jeudi 13 Février

Thème à jouer :
La banquise



Vendredi 14 Février

Eveil aux livres
et aux histoires *



Mardi 18 Février

Pâte à modeler



Mercredi 19 Février

Pâte à modeler



Jeudi 20 Février

Musique et
comptines



Vendredi 21 Février

Puzzle et
Encastrement



VACANCES
SCOLAIRES

Mardi 25 Février

Puzzle et
Encastrement



Mercredi 26 Février

Musique et
comptines



Jeudi 27 Février

Pâte à modeler



Vendredi 28 Février

Pas d'animation



*toutes les infos complémentaires pour les animations occasionnelles en page 2

Ayrens, Lacapelle-Viescamp, Sansac de Marmiesse, Saint Paul des Landes, Ytrac

Un lieu d'animation de rencontre et d'échange pour les tout-petits (0/6ans),
les professionnels de l'enfance et les parents



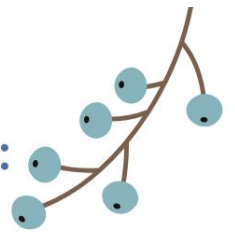
Infos et inscriptions

Audrey Seyrolle et Laurène Brongniart

06.73.54.59.40 / rpelesptitslou@gmail.com

WINTER





" Explorations Sensoryelles "

Mardi 4 Février
salle du RPE - Sansac De Marmiesse
(sous la mairie)

10h/10h45 ou 11h/11h45

Nous vous proposons un moment où les tout-petits pourront déambuler dans un espace sensoriel sans contraintes pour toucher, sentir, observer, écouter, ressentir, explorer et partager un moment de complicité avec leur accompagnateur (parent ou professionnel)



Les ateliers d'éveil !



Eveil à la nature Balade en Forêt de Branviel

Chaque mois,

Venez partager un temps de balade tous ensemble pour un éveil aux sens en pleine nature et un temps de découverte autour d'ateliers "nature"

**Vendredi 24 Janvier
Mercredi 12 Février
à 10h30**



Eveil aux livres et aux histoires

10h/11h30

***Mardi 21 Janvier**
avec Maryse (à Sansac - Lire et Faire Lire)

***Jeudi 23 Janvier**
avec Cécile (Médiathèque St Paul)

***Vendredi 14 Février**
avec Fabienne (à Ytrac - Lire et Faire Lire)

en partenariat avec :



Rencontre autour d'histoires et de livres choisis et adaptés aux tout-petits :
-un temps de lecture collectives,
-un temps d'exploration et
-un temps de lecture en duo, trio...



Atelier partagé avec la Micro crèche "Au nid'éveil"



Vendredi 31 Janvier

10h à Ytrac
Salle du RPE Dojo bas

"Exploration sensorielle"

venez découvrir un espace sensoriel autour du blanc où les tout-petits pourront explorer, sentir, toucher...

"Motricité"

Jeudi 6 Février

à Saint-Paul des Landes
Salle "relais territoire"
(agence postale)

10h/10h45 ou 11h/11h45

Grimper, descendre, courir, sauter, ramper, jouer avec son équilibre, pour que les enfants puissent explorer leurs capacités motrices dans un espace sécurisé.



Infos et inscriptions

Audrey Seyrolle et Laurène Brongniart

06.73.54.59.40 / rpelesptitslou@gmail.com